

# BEQUILLE LATERALE

# MBK



# YAMAHA AEROX

## ISTRUZIONI PER IL MONTAGGIO

RITAGLIARE ACCURATAMENTE TUTTE LE PARTI RIGATE // LASCIANDO SOLAMENTE LA PARTE IN BIANCO. STENDERE IL FOGLIO COSÌ RITAGLIATO ALL'INTERNO SUL LATO SINISTRO DELLA PROTEZIONE, SEGUENDONE LA SAGOMATURA. CON L'AUTO DI UN PENNARELLO SEGNARE LA PARTE DEL CARTIER DA ASPORTARE È DA QUESTA FINESTRA CHE DOVRÀ PASSARE LA ZAMPA DEL CAVALLETTTO.

## INSTRUCTIONS POUR LE MONTAGE

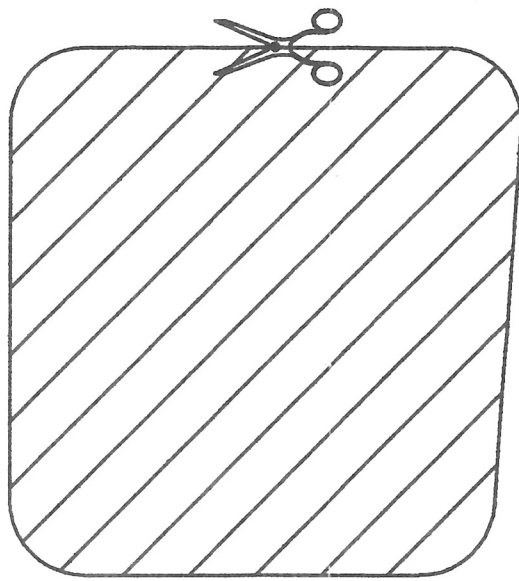
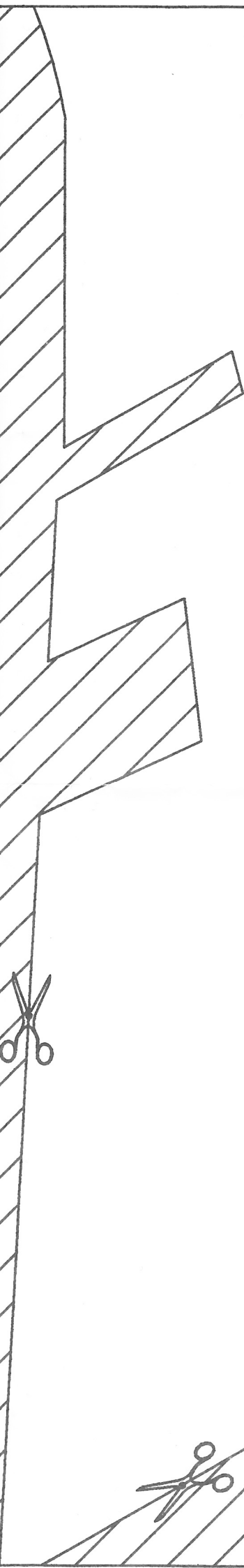
DECOUPER SOIGNEUSEMENT TOUTES LES PARTIES RAYEES // EN LAISSANT SEULEMENT LA PARTIE EN BLANC. ETENDRE LA FEUILLE AINSI DECOUPEE DANS L'INTERIEUR DU SABOT SUR LA COTE GAUCHE, EN SUIVANT SA SILHOUETTE. AVEC L'AIDE D'UN FEUTRE MARQUER LA PARTIE DU SABOT A DECOUPER; EST PAR CETTE FENETRE QUE DOIT PASSER LA BEQUILLE.

## INSTRUCTIONS FOR THE FITTING

CAREFULLY CUT ALL THE RULED PARTS // LEAVING ONLY THE BLANK AREA. SPREAD THE TRIMMED SHEET OUT ON THE LEFT HAND SIDE OF THE INTERNAL SURFACE OF THE COVER, FOLLOWING ITS PROFILE. WITH A FELT TIP PEN, MARK THE AREA OF THE COVER TO BE CUT OUT. THE LEG OF THE SIDE-STAND SHALL EMERGE THROUGH THIS APERTURE.

## ANWEISUNGEN ZUR MONTAGE

VORSICHTIG DIE LINIERTEN TEILE ABSCHNEIDEN // NUR DEN WEISSEN TEIL UEBRIGLASSEN. DIE AUSGESCHNITTENE FOLIE AN DER LINKEN SEITE DER VERKLEIDUNG, DEM PROFIL FOLGEND, AUSBREITEN. MIT HILFE EINES KUGELSCHREIBERS DEN AUSZUSCHNEIDENDEN TEIL AN DER VERKLEIDUNG ZEICHNEN; AUS DIESER OEFFNUNG MUSS DAS BEIN DES STAENDERS DURCHGEHEN.



PARTE DA RITAGLIARE

PARTIE A DECOUPER

SHARE TO BE CUT

TEIL ZU SCHNEIDEN

